

# FILI DI SETA

F I L I D I S E T A



GIORGIO GRAESAN  
and Friends

La sensazione lussuosa di un Muro ricoperto di pura Seta con la sua magica lucentezza e il contrasto dei suoi Fili Opachi in 169 Colori.

The sumptuous feeling of a Wall covered in pure Silk, with its magic shine and the contrast offered by its Matte Threads in 169 Colors.

Un mur habillé de pure soie, pour une sensation de luxe raffiné, avec son aspect merveilleusement chatoyant et sa texture contrastée de Fils Opaques en 169 Couleurs.

Das luxuriöse Gefühl einer mit reiner Seide überzogenen Wand mit ihrem magischen Glanz und dem Kontrast der matten Fäden ist in 169 Farben erhältlich.

La lujosa sensación de un Muro recubierto de pura Seda con su mágica luminosidad y el contraste de sus Hilos Opacos en 169 Colores.

Οι πολυτελείς αισθήσεις ενός καθαρού μεταξωτού τοίχου με τη μαγική του λάμψη και την αντίθεση των οπτικών μεταξένιων κλωστών σε 169 αποχρώσεις.

F I L I D I S E T A





I C O L O R I D I  
NEW YORK

F4 NB

F2 NA



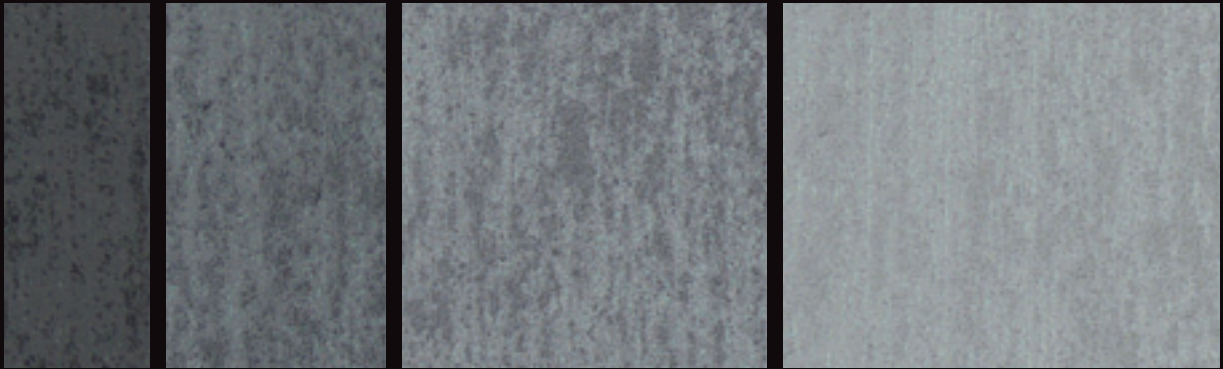
F 2

F 3

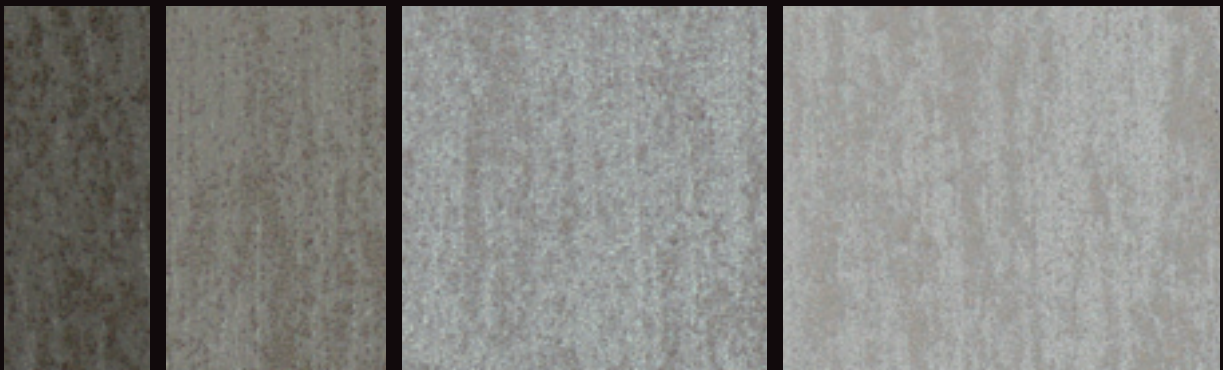
F 4

F 5

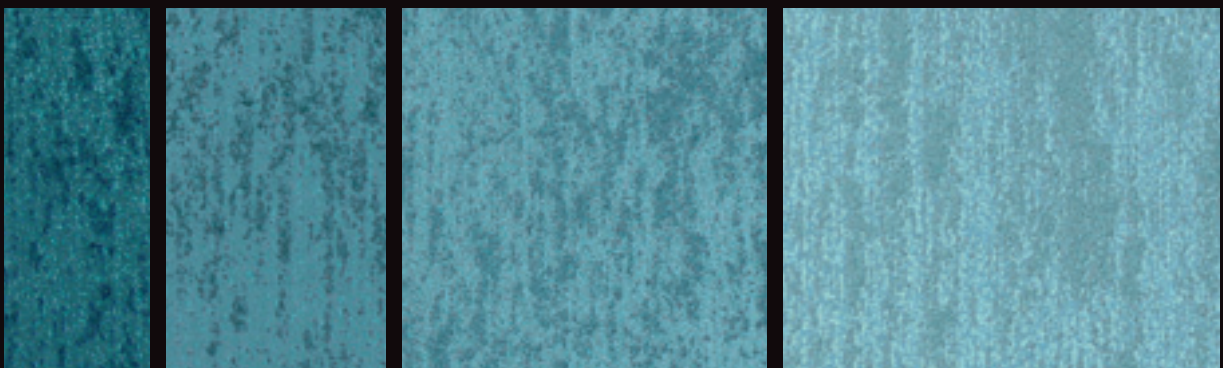
NA



NB



NS



NL



I C O L O R I D I

# NEW YORK

F 2

F 3

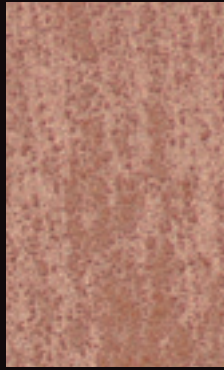
F 4

F 5

NR



NO



NY



Colori fotografici ed indicativi - Photographic and suggested colours - Couleurs photographiques et indicatives - Fotografische und hinweisende Farben - Colores fotográficos y sugerencias - Φωτογραφικά και προτεινόμενα χρώματα

La sua natura filante aiuta a nascondere eventuali imperfezioni dei muri. Offre una buona lavabilità ma può essere ulteriormente protetto con Vetro Lucido o Opaco per una Garanzia di Lavaggio Integrale.

Its thready nature helps to hide any imperfections in the walls. It offers good washability but can be furtherly protected with Vetro Lucido or Vetro Opaco for a complete washability warranty.

Sa nature fluide permet de dissimuler les imperfections des murs. Offre une bonne lavabilité mais peut être protégé davantage grâce à du Vetro Lucido ou Opaco pour une garantie de lavage intégral.

Die Natur der Fäden begünstigt das Verdecken von eventuellen Schönheitsfehlern der Wände. Sie bietet eine ausgezeichnete Abwaschbarkeit, kann jedoch des Weiteren mit Vetro Lucido oder Vetro Opaco geschützt werden, um eine Vollständige Abwasch-Garantie zu gewährleisten.

Su naturaleza filamentosa ayuda a esconder cualquier imperfección de las paredes. Ofrece una buena lavabilidad, pero puede protegerse ulteriormente con Vetro Lucido u Opaco para garantizar un lavado integral.

Η εκλεπτυσμένη του φύση βοηθά στην απόκρυψη οποιωνδήποτε ατελειών του τοίχου. Είναι πλενόμενο αλλά μπορεί περαιτέρω να προστατευτεί με Vetro Lucido ή Opaco για πλήρη εγγύηση πλυσίματος.



S E T A F I L A T A  
lussuosa lucentezza





I C O L O R I D E L L A

# PIETRA



F4 GF

F3 GD

F4 GF

F 2

F 3

F 4

F 5

GG



GF



GE



GD



I C O L O R I D E L L A

# PIETRA

F 2

F 3

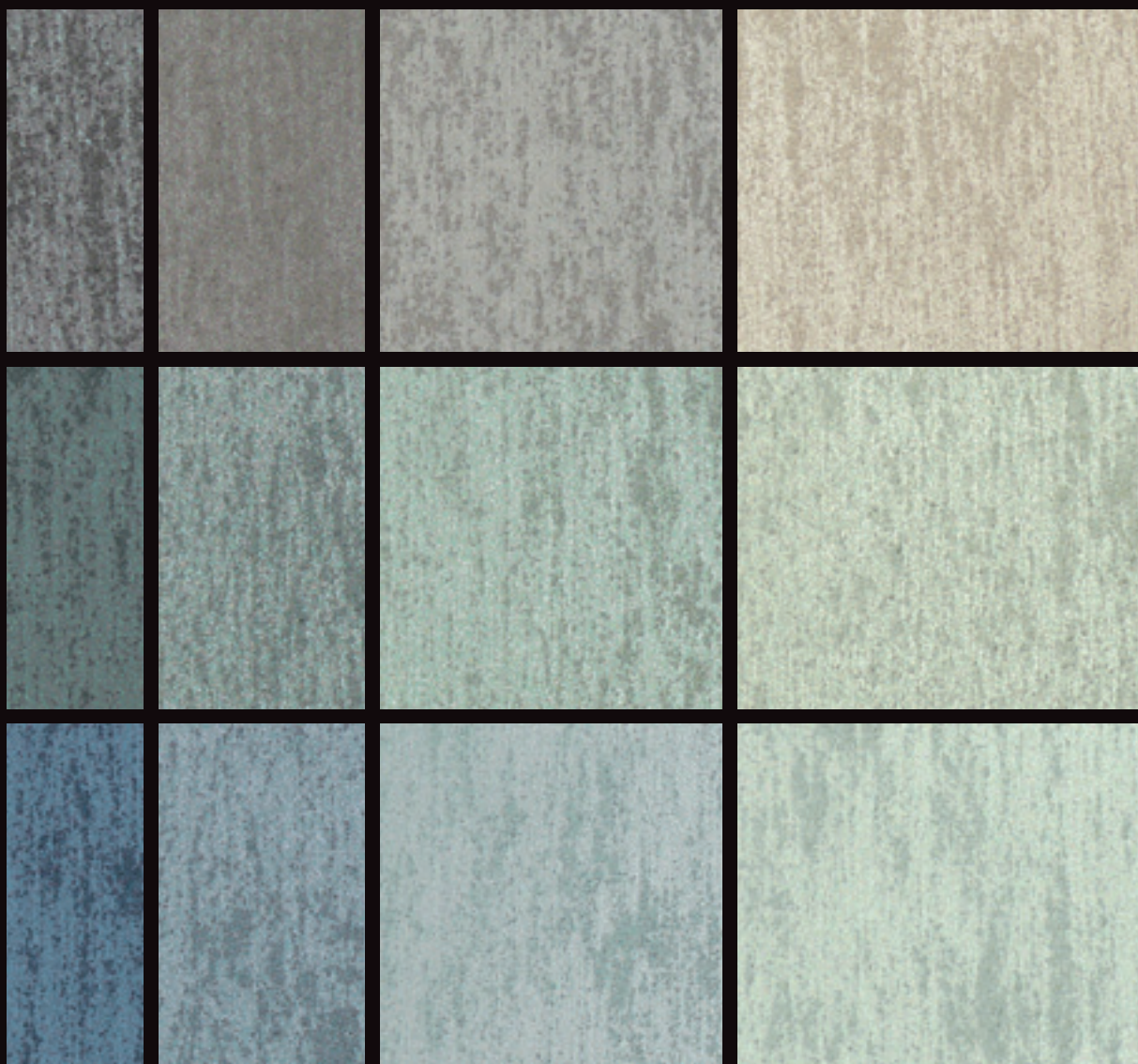
F 4

F 5

GC

GB

GA





I C O L O R I D I  
L O N D R A

F5 SC

F2 SB



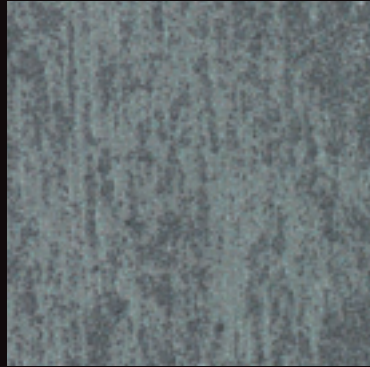
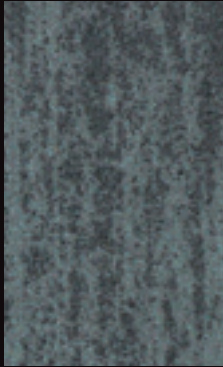
F 2

F 3

F 4

F 5

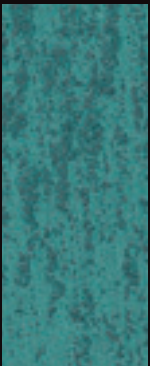
SC



SB



SD



SE





I C O L O R I D I

# LONDRA

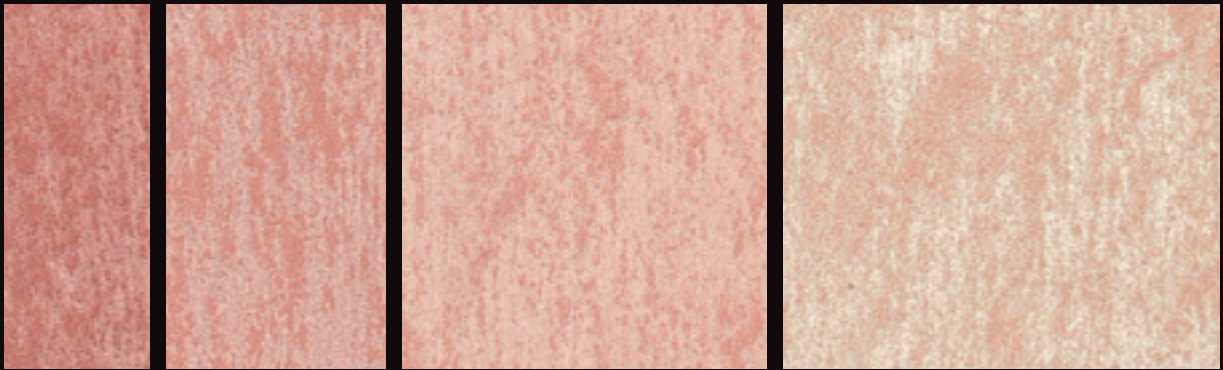
F 2

F 3

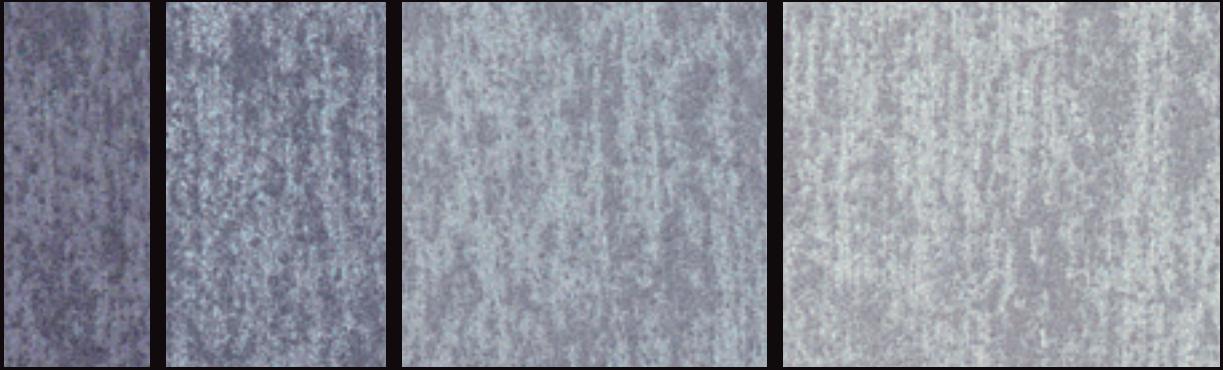
F 4

F 5

SA



SV



SG



Colori fotografici ed indicativi - Photographic and suggested colours - Couleurs photographiques et indicatives - Fotografische und hinweisende Farben - Colores fotográficos y sugerencias - Φωτογραφικά και προτεινόμενα χρώματα

F4 ZD

F2 ZD



I C O L O R I D E L  
S O L E

F4 ZD

F2 ZD



F 2

F 3

F 4

F 5

ZA



ZB



ZC



ZD



I C O L O R I D E L

# S O L E

F 2

F 3

F 4

F 5

ZE

ZF

ZG



Colori fotografici ed indicativi - Photographic and suggested colours - Couleurs photographiques et indicatives - Fotografische und hinweisende Farben - Colores fotográficos y sugerencias - Φωτογραφικά και προτεινόμενα χρώματα



I C O L O R I D E L L I

A N I M A

F2 AV

F5 AM



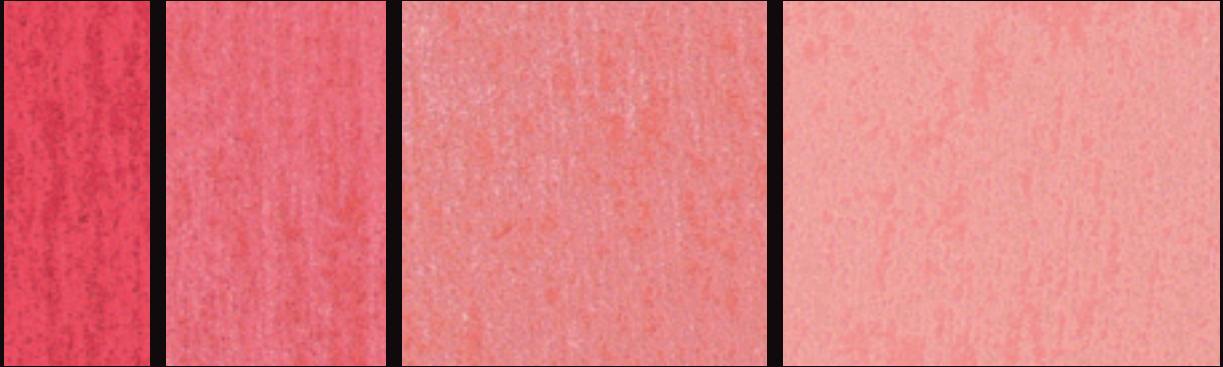
F 2

F 3

F 4

F 5

AR



AA



AL



AM





I C O L O R I D E L L '

# A N I M A

F 2

F 3

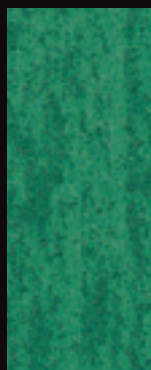
F 4

F 5

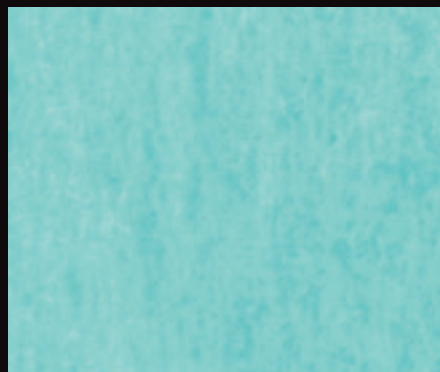
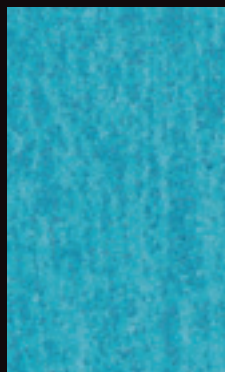
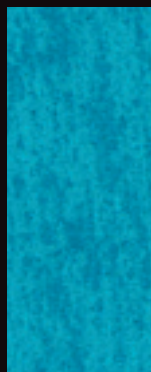
AF



AV



AZ



F3 KA



I C O L O R I D I  
PORTOFINO

F3 KA

F3 KB



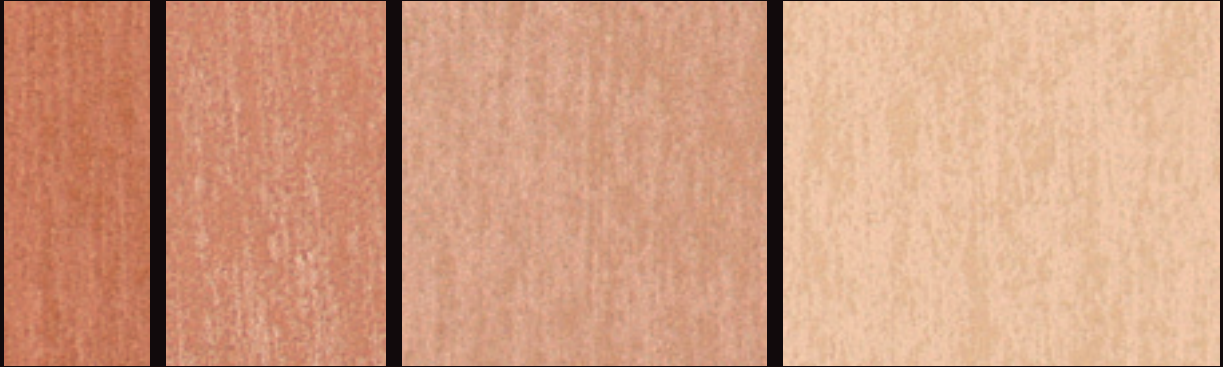
F 2

F 3

F 4

F 5

KB



KA



KF



KC



I C O L O R I D I

# PORTOFINO

F 2

F 3

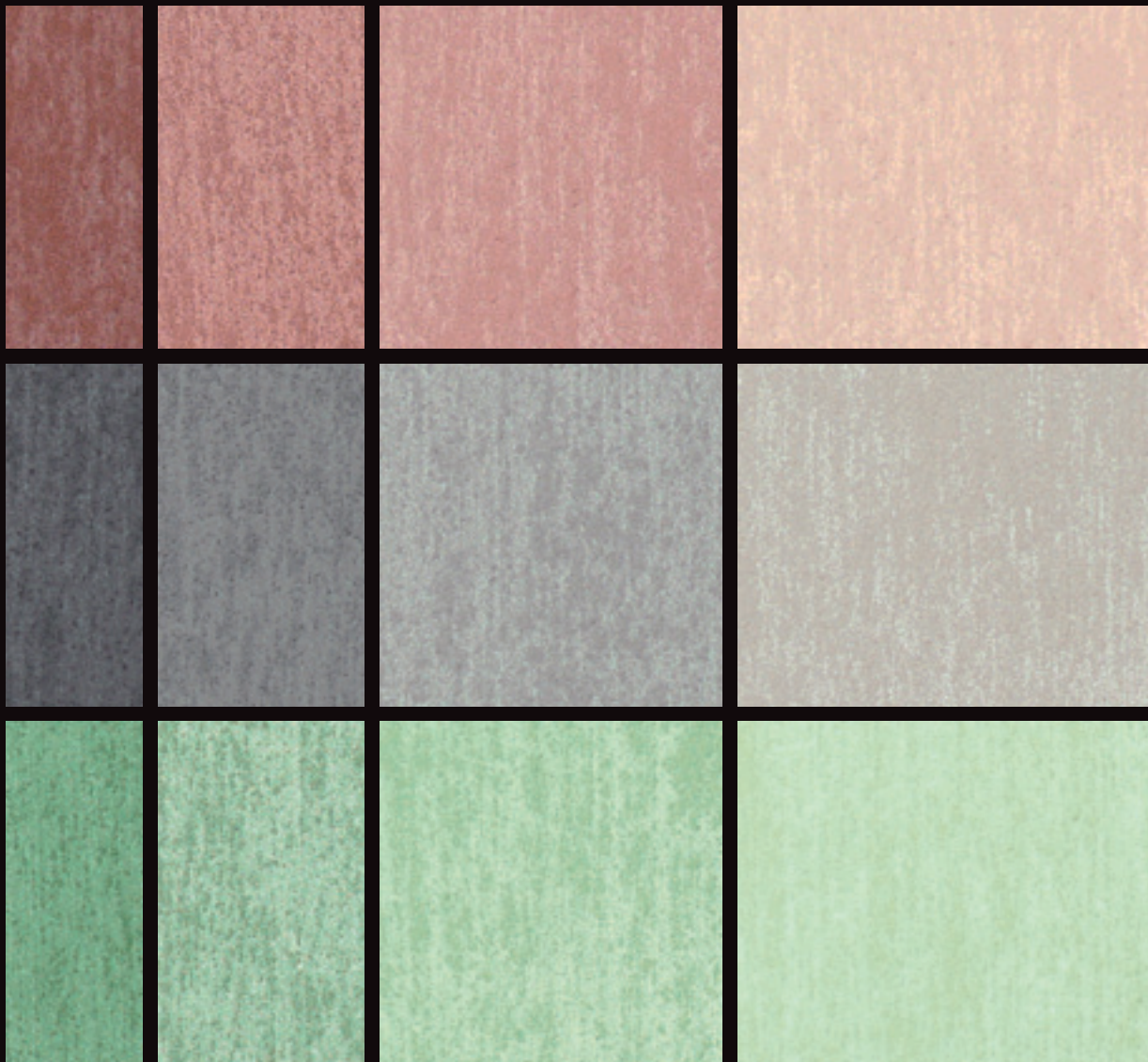
F 4

F 5

KD

KG

KE



Colori fotografici ed indicativi - Photographic and suggested colours - Couleurs photographiques et indicatives - Fotografische und hinweisende Farben - Colores fotográficos y sugerencias - Φωτογραφικά και προτεινόμενα χρώματα

È un rivestimento a base di Resine acriliche e Sabbie Naturali.  
Si stende con il nostro pennello in una mano. Se si desidera una  
maggiore quantità di “fili” può essere applicata una seconda mano  
di FilidiSeta.

Il video applicativo su [www.giorgiograesan.it/video/filidiseta](http://www.giorgiograesan.it/video/filidiseta)

It contains acrylic Resins and Natural Sands.

If you want a greater amount of “threads”, apply a second coat of  
FilidiSeta

Application video available on [www.giorgiograesan.it/video/enfilidiseta](http://www.giorgiograesan.it/video/enfilidiseta)

C'est un revêtement à base de résines acryliques et de sable naturel.  
Il s'étale à l'aide de notre pinceau d'une main. Si une plus grande  
quantité de «fils» est requise, une deuxième couche de FilidiSeta peut  
être appliquée.

La vidéo de l'application est visible sur  
[www.giorgiograesan.it/video/frfilidiseta](http://www.giorgiograesan.it/video/frfilidiseta)

Eine Verkleidung aus Acrylharz und Natursand. Sie wird in nur einer  
Schicht mit unserem Pinsel aufgetragen. Sofern eine höhere Anzahl  
an „Fäden“ gewünscht wird, kann eine zweite Schicht von FilidiSeta  
aufgestrichen werden. Das Anwendungsvideo ist verfügbar auf  
[www.giorgiograesan.it/video/defilidiseta](http://www.giorgiograesan.it/video/defilidiseta)

Es un revestimiento a base de resinas acrílicas y arenas naturales.  
Se aplica con nuestra brocha en una mano. Si se desea una mayor  
cantidad de “hilos”, se puede aplicar una segunda mano de FilidiSeta.  
El vídeo de aplicación está disponible en: [www.giorgiograesan.it/  
video/esfilidiseta](http://www.giorgiograesan.it/video/esfilidiseta)

Είναι ένα διακοσμητικό χρώμα νερού με βάση ακρυλικές ρητίνες και  
φυσική άμμο. Εφαρμόζεται με το πινέλο μας σε μια μόνο στρώση.  
Εάν επιθυμείτε πιο πλούσιες εικόνες «μεταξένιων νημάτων», μπορεί να  
εφαρμοστεί μια δεύτερη στρώση Filidiseta.

Το βίντεο της εφαρμογής το βρίσκεται στη διεύθυνση:  
[www.giorgiograesan.it/video/grfilidiseta](http://www.giorgiograesan.it/video/grfilidiseta)

# SABBIA NATURALE

e resina acrilica







# F I L I D I S E T A

FilidiSeta 2006

F2 AZ



I colori riportanti nelle precedenti pagine si ottengono miscelando i nostri Additivi seguendo questa tabella:

Colors presented in the previous pages are obtained by mixing our Additives in accordance with the following table:

Les couleurs reportées dans les pages précédentes s'obtiennent en mélangeant nos additifs en fonction du présent tableau :

Die auf den vorherigen Seiten angegebenen Farben werden erzielt, indem unsere Zusatzstoffe dieser Tabelle entsprechend gemischt werden:

Los colores mostrados en las páginas anteriores se obtienen mezclando nuestros Aditivos siguiendo esta tabla:

Οι αποχρώσεις που παρουσιάζονται στις προηγούμενες σελίδες έχουν αναπαραχθεί με την χρήση των χρωστικών μας, ακολουθώντας τον παρακάτω πίνακα:

F2: 2006/5 + 0,250 Colore	F3: 2006/5 + 0,062 Colore
F4: 2006/5 + 0,020 Colore	F5: 2006/5 + 0,007 Colore



1. Applicazione Primus Sabbia



2. Colorare FilidiSeta



3. Miscelare bene il prodotto

I consumi nella applicazione possono variare in base alle superfici e agli assorbimenti. La media dei consumi è riportata in questa tabella.

Amounts needed for application can vary based upon surface and absorption properties. The average consumption is listed in the table below.

Les données relatives à la consommation en cours d'application sont reportées dans le tableau suivant. La consommation moyenne y est indiquée.

Der Verbrauch bei der Anwendung kann je nach Oberfläche und Absorption variieren. Der Durchschnittsverbrauch ist in dieser Tabelle angegeben.

El consumo en cada aplicación puede variar dependiendo de la superficie y la absorción. El consumo medio se muestra en esta tabla:

Η κατανάλωση προϊόντος ανά τετραγωνικό μέτρο μπορεί να διαφέρει ανάλογα με την επιφάνεια και την απορροφητικότητα της. Η μέση κατανάλωση αναφέρεται σε αυτό το πίνακα.

Consumi - Coverage - Consommation - Ergiebigkeit - Consumos - Απόδοση

Primus Sabbia  
6/7 mq/litro

FilidiSeta  
9/10 mq/litro per mano

Confezioni:  
da 1, 2.5 e 5 litri

Contenuto VOC  
max 40 g/l



4. Distribuire il prodotto in parete in senso verticale per mantenere e disegnare l'effetto filante di FilidiSeta



5. Se lo desiderate, dopo alcune ore a parete asciutta applicare una seconda mano per rendere l'effetto più pieno ed omogeneo mantenendo il senso verticale della applicazione e disegnare FilidiSeta sulla parete



6. Lasciare asciugare

GIORGIO GRAESAN  
and Friends

